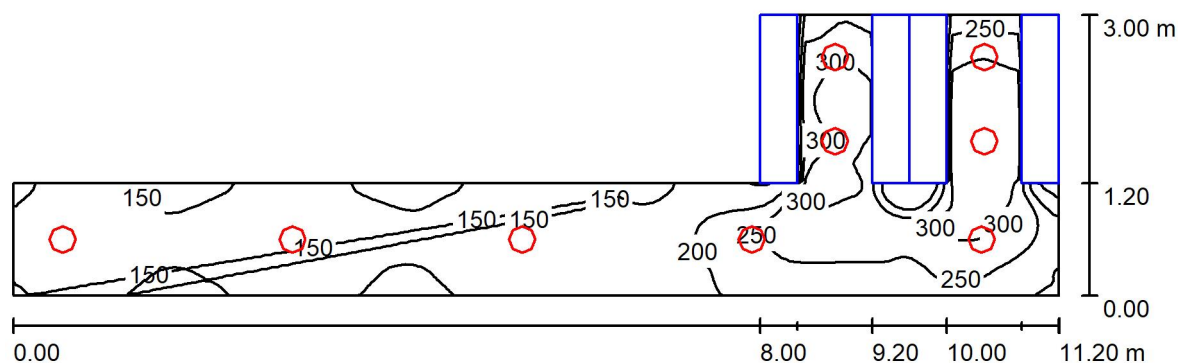




Obdelovalec(ka)
Telefon
Faks
e-Mail

HODNIK in GARDEROBA / Povzetek



Višina prostora: 5.300 m, Faktor vzdrževanja: 0.80

Vrednost v Lux, Merilna palica 1:81

Površina	ρ [%]	E_m [lx]	E_{min} [lx]	E_{max} [lx]	E_{min} / E_m
Osvetljena površina	/	211	133	348	0.630
Tla	20	128	2.02	231	0.016
Strop	70	23	11	35	0.471
Stene (6)	50	67	2.15	539	/

Osvetljena površina:

Višina: 0.750 m
Raster: 128 x 128 Tocke
Obrobje: 0.000 m

Kosovnica svetilk

Št.	Kos	Oznaka (Faktor korekture)	Φ (Svetilka) [lm]	Φ (Žarnice) [lm]	P [W]
1	9	Lucis ZK.K3.J2.X JUNO LED (1.000)	1280	1280	10.7
Skupaj:			11520	11520	96.3

Specifična zaključna vrednost: $5.02 \text{ W/m}^2 = 2.37 \text{ W/m}^2/100 \text{ lx}$ (Osnovna površina: 19.20 m^2)